


# *KCF (K-map)*



ขั้นตอนการกรอกข้อมูล

# KCF (K-map)



ระบบงานการจัดการความรู้  
กรมช่างโยธาทหารอากาศ

ลงชื่อเข้าใช้

ชื่อผู้ใช้

รหัสผ่าน

ยืนยัน, เข้าสู่ระบบ

ถูกระเบียบ

1. กรอกอีเมลล์ ทอ.

<http://civil.km.rtaf.mi.th/Auth/SignIn/45>



กรมช่างโยธาทหารอากาศ



2. K-map

หน่วยที่เกี่ยวข้อง



- กองวิทยากร
- กองโรงงาน
- กองปราบละอองพิษอากาศ
- กองสนามบิน
- กองดับเพลิงและกู้ภัย
- กองพัสดุช่างโยธา (Contract)

<		today		ธันวาคม 2019		today		>	
จ.	อ.	พ.	พฤ.	ศ.	ส.	อา.			
	25	26	27	28	29	30	1		
2	3	4	5	6	7	8			
9	10	11	12	13	14	15			

พล.อ.ต.เรืองวิทย์ ศรีवलนัต

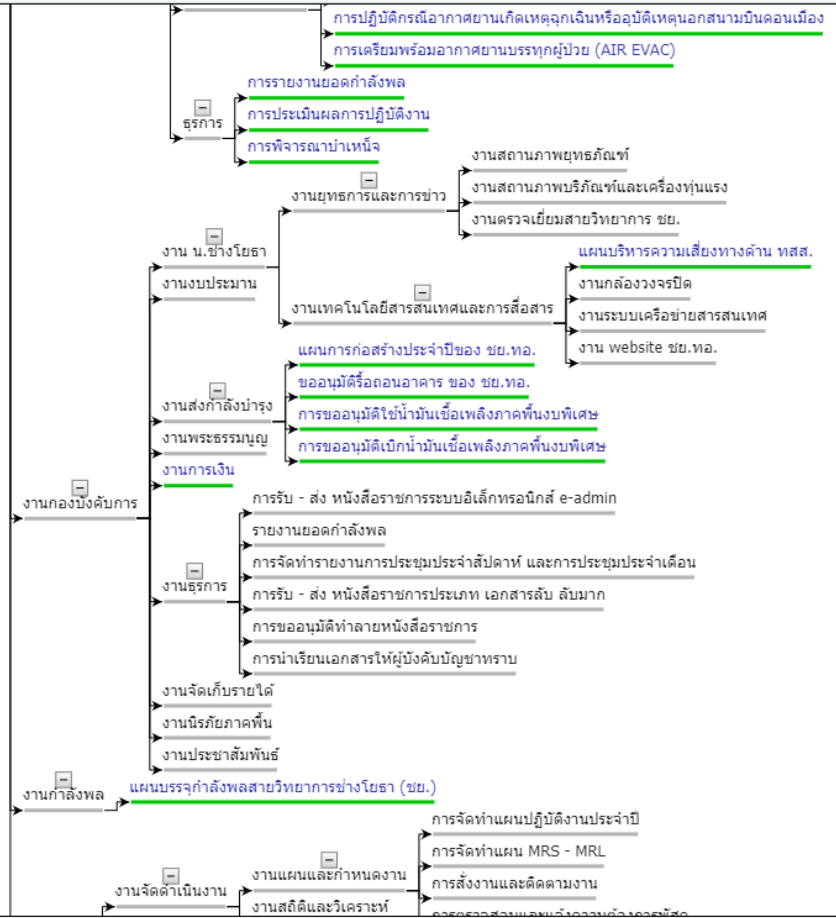


GoJS evaluation  
(c) 1998-2016 Northwoods Software  
Not for distribution or production use  
nwoods.com

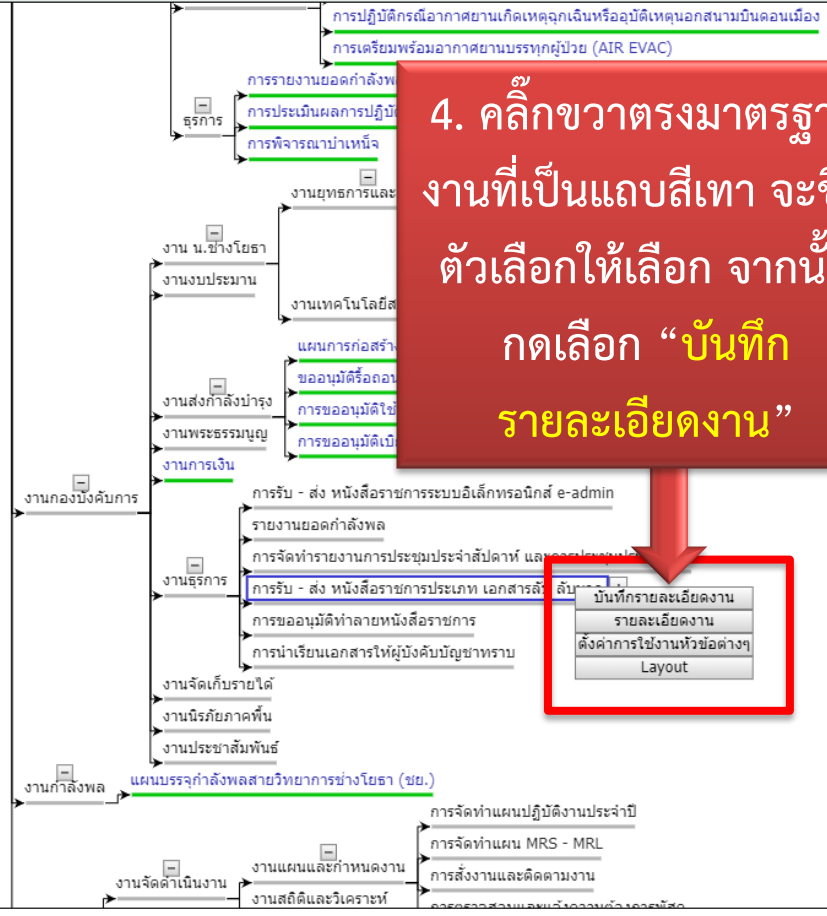
### 3. ค้นหาหน่วยของตนเอง

ลงมาตรฐานงานแล้ว

ยังไม่ได้ลงมาตรฐานงาน



GoJS evaluation  
(c) 1998-2016 Northwoods Software  
Not for distribution or production use  
nwoods.com



4. คลิกขวาตรงมาตรฐานงานที่เป็นแถบสีเทา จะขึ้นตัวเลือกให้เลือก จากนั้นกดเลือก “บันทึกรายละเอียดงาน”

ชุมชนนักปฏิบัติ(CoPs)

K-map

Work Flow

5. จากนั้นเลื่อนลงมา และ  
เลือกหัวข้อ “Work Flow”

ส่วนที่ 1 : การจัดการ WORK FLOW

GoJS evaluation  
(c) 1998-2016 Northwoods Software  
Not for distribution or production use  
northwoods.com

GoJS evaluation  
(c) 1998-2016 Northwoods Software  
Not for distribution or production use  
northwoods.com



6. ลากสัญลักษณ์มาวางตรงช่องว่างด้านขวา



คือ เริ่มต้น



คือ ขั้นตอนการปฏิบัติ



คือ ขั้นตอนปฏิบัติโดยมีทางเลือก



คือ จุดสิ้นสุดงาน

Go to: [www.woods.com](#)  
(c) 2015 North  
Not for distribution

Step

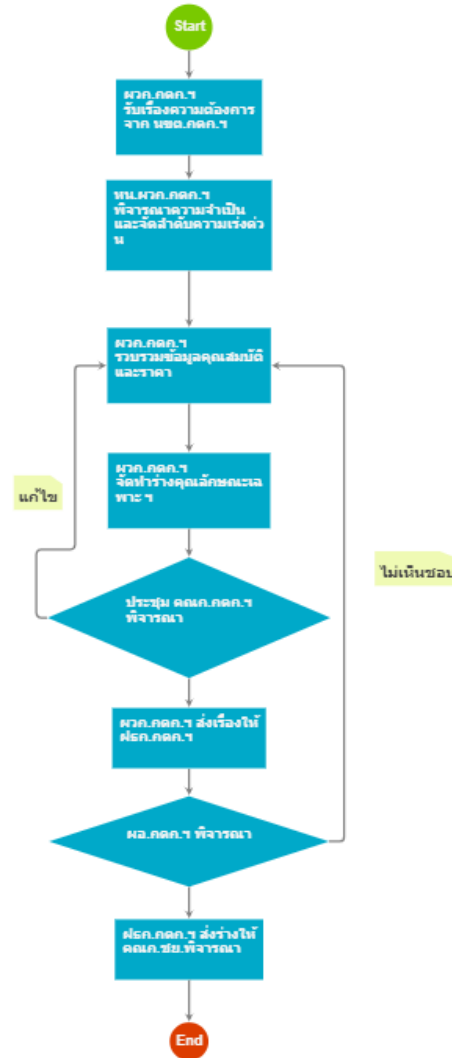
???

End

Comment

\*ตัวอย่าง

เมื่อลงสัญลักษณ์และพิมพ์  
ข้อความในสัญลักษณ์เสร็จ  
เรียบร้อยแล้ว  
อย่าลืมกด “บันทึก”





เพิ่มเติม

# กรณีต้องการเพิ่มหัวข้อมาตรฐานงาน

กรมช่างโยธาทหารอากาศ

KMap Management - กรมช่างโยธาทหารอากาศ

GoJS evaluation  
(c) 1998-2016 Northwoods Software  
Not for distribution or production use  
nwoods.com

งานงบประมาณ  
งานเทคโนโลยีสารสนเทศและการสื่อสาร  
แผนการก่อสร้างประจำปีของ ชย.ทอ.  
งานก่อสร้างประจำปี  
งานระบบเครือข่ายสารสนเทศ  
งาน website ชย.ทอ.

1.เลือกหัวข้อ(ที่จะแตกกิ่งออกไป)  
จะมีสัญลักษณ์ + ด้านขวา  
จากนั้นกดที่สัญลักษณ์ +

2.เลือกจัด Layout

3.กด “บันทึก”

งานก่อสร้างพล  
แผนบรรจุกำลังพลสายวิทยาการช่างโยธา (ชย.)  
งานจัดเก็บรายวัน  
งานนิรภัยภาคพื้น  
งานประชาสัมพันธ์  
งานกำสัถ  
งานจัดดำเนินงาน  
งานแผนและกำหนดงาน  
งานสถิติและวิเคราะห์  
งานสำรวจออกแบบ  
งานสำรวจออกแบบ  
งานอาคารส่วนปฏิบัติการ  
งานอาคารส่วนพักอาศัย  
การจัดทำแผนปฏิบัติงานประจำปี  
การจัดทำแผน MRS - MRL  
การสั่งงานและติดตามงาน  
การตรวจสอบและแจ้งความต้องการพัสดุ  
การจัดทำแบบงานดำเนินการเอง  
การจัดทำแบบร่าง  
การจัดทำแบบอนุมัติ  
การสำรวจประมาณการงานหรือถนนอาคาร  
การซ่อมแซมบูรณะบำรุงอาคารสถานที่  
การซ่อมสร้างขึ้นส่วนประกอบอาคารและงานเฟอร์นิเจอร์  
การบริการซ่อมแซมอาคารสถานที่ประเภทงานซ่อมเคลื่อนที่เร็ว

บันทึก โหลดใหม่ จัด Layout Last Update : 09/12/2562 13:46:20

ข้อควรระวัง

## ข้อควรระวัง

ระวังผลออกไปกดลบ หรือ เปลี่ยนแปลง ข้อมูลของหน่วยอื่น เพราะใช้ฐานข้อมูล ร่วมกัน ดังนั้น ให้ตรวจเช็คความถูกต้องทุกครั้งก่อนกด “**บันทึก**”

หากทำอะไรผิดพลาด **ห้ามกดบันทึก**  
แต่ให้ รีเฟรช หน้าเดิมใหม่แทน

จบการนำเสนอ